



VINTAGE PRESTIGE  
vernici per effetti materici

# VINTAGE STYLE

vernici per effetti materici

Shabby Chic 04

Decapato 10

Patinato 14

Etnico 18

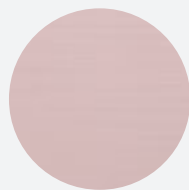
Effetti e colori 23

Gli accostamenti di colore riprodotti in queste pagine  
rappresentano solo una proposta tra le infinite possibilità  
offerte dalla gamma di vernici Rio Verde.

# SHABBY CHIC

## ROMANTIC

RB 1190  
frappè



RB 1290  
nocciola



RB 1390  
vaniglia



RB 1490  
cocco



RB 1590  
latte



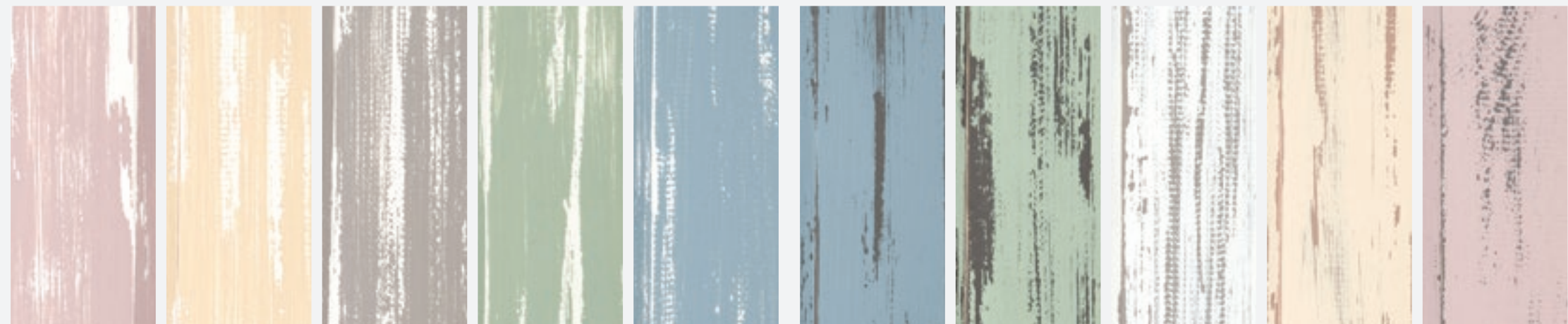
RB 1690  
anice



RB 1890  
tartufo



RB 1990  
marzapane



cocco  
frappè

cocco  
vaniglia

cocco  
marzapane

cocco  
latte

cocco  
anice

tartufo  
anice

tartufo  
latte

marzapane  
cocco

nocciola  
vaniglia

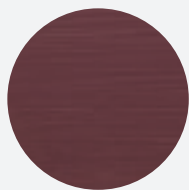
tartufo  
frappè



# SHABBY CHIC

## CONTEMPORARY

RB 1090  
amarena



RB 1290  
nocciola



RB 1490  
cocco



RB 1790  
ginepro

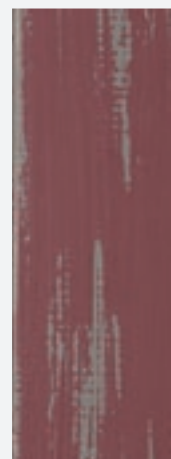


RB 1890  
tartufo



RB 1990  
marzapane

Stendere il colore di base e attendere l'essiccazione. Distribuire la cera sui punti desiderati, preferendo bombature e sporgenze. Applicare il secondo colore a contrasto. Lasciare asciugare. Rimuovere con paglietta lo strato superiore della vernice nei punti in cui è stata applicata la cera. Per assicurare maggiore protezione stendere una mano di olio decorativo naturale Rio Verde.



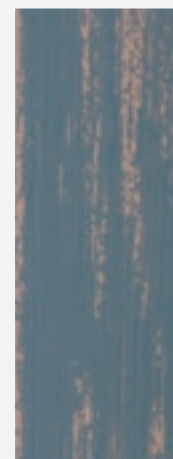
tartufo  
amarena



tartufo  
nocciola



tartufo  
cocco



nocciola  
ginepro



cocco  
tartufo



tartufo  
marzapane





new chic  
old fashioned  
memories  
iconic



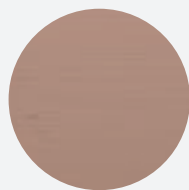


# DECAPATO

RB 1090  
amarena



RB 1290  
nocciola



RB 1490  
cocco



RB 1790  
ginepro



RB 1890  
tartufo



RB 1990  
marzapane

Rusticare il manufatto con spazzola d'acciaio, assecondando la venatura del legno. Questa operazione consentirà di asportare la parte morbida del supporto. Stendere il colore e attendere l'essiccazione. Carteggiare con grana 150. Stendere due mani di olio decorativo naturale Rio Verde.



amarena

nocciola

cocco

ginepro

tartufo

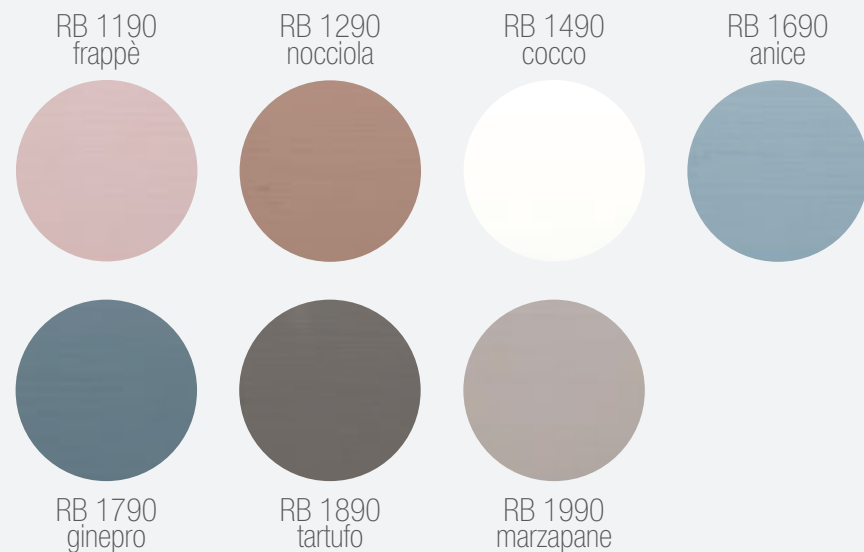
marzapane







# PATINATO



Stendere la tonalità di base e attendere l'essiccazione. Intingere un panno morbido con una punta di colore a contrasto. Tirare la vernice in modo da ottenere una velatura disomogenea. Lasciare asciugare. Per assicurare maggiore protezione stendere una mano di olio decorativo naturale Rio Verde.







raw materials  
loft living  
industrial look  
shades





# ETNICO

RB 1090  
amarena



RB 1190  
frappè



RB 1290  
nocciola



RB 1390  
vaniglia



RB 1490  
cocco



RB 1590  
latte menta



RB 1790  
ginepro

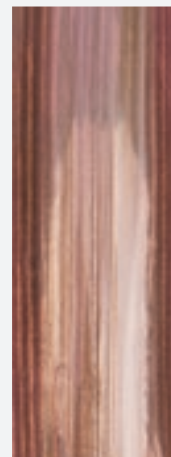


RB 1990  
marzapane

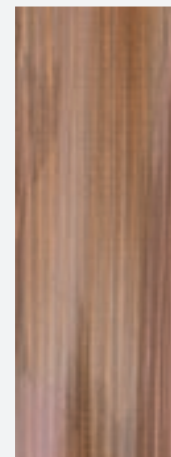
Stendere due colori a macchia di leopardo.  
Riempire gli spazi vuoti con un impregnante colorato, preferibilmente noce. Tirare simultaneamente le vernici con un panno morbido. Lasciare asciugare. Stendere due mani di olio decorativo naturale Rio Verde.



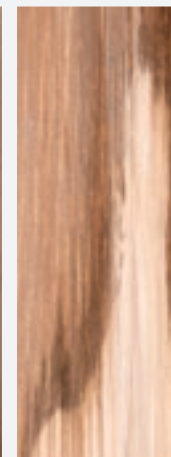
marzapane  
vaniglia



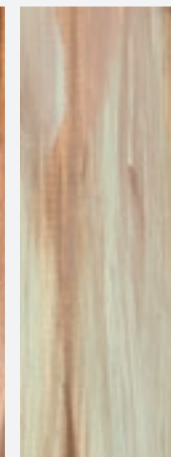
amarena  
cocco



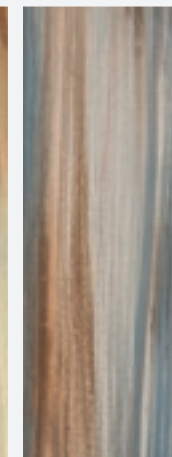
marzapane  
frappè



nocciola  
cocco



latte menta  
nocciola



ginepro  
cocco





ethnic  
country  
colourful

# Morbidi Ricercati Gustosi

Dall'inconfondibile sapore retrò.  
Possono essere combinati in piena  
libertà. Gli effetti Vintage Style delle  
vernici Rio Verde danno carattere  
a ogni ambiente.

## EFFETTI

### SHABBY CHIC

Il grande classico non finisce di stupire.  
L'effetto Shabby Chic regala suggestioni  
romantiche o si tuffa nello stile  
contemporaneo.

### DECAPATO

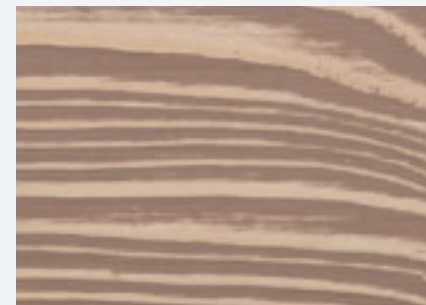
Il legno che riemerge.  
L'effetto Decapato definisce la venatura  
attraverso la tonalità desiderata.  
Il colore gioca con la materia.

### PATINATO

La delicatezza dell'anticatura.  
L'effetto Patinato vela il legno con  
sfumature impalpabili. I colori si trovano,  
si fondono e si perdono.

### ETNICO

Il gioco a tre toni.  
L'effetto Etnico è un intreccio di  
sensazioni. La stratificazione di più  
tonalità erose dal tempo.







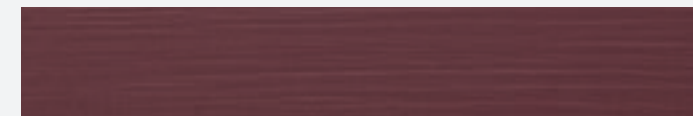
# Le vernici Vintage Prestige propongono nuance di tendenza

Sono le tonalità del passato  
che dialogano con l'attualità.  
Gli intramontabili pastello viaggiano  
accanto ai colori contemporanei.  
Gli incroci possibili sono infiniti,  
in un gioco creativo di estrema  
personalizzazione dell'arredo.



## COLORI

RB 1090  
amarena



RB 1190  
frappè



RB 1290  
nociola



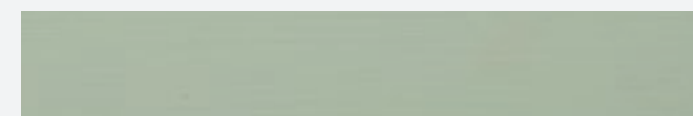
RB 1390  
vaniglia



RB 1490  
cocco



RB 1590  
lattementa



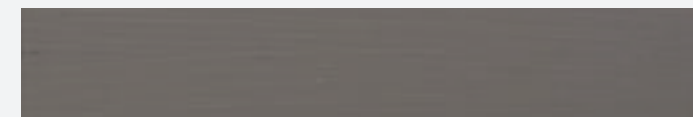
RB 1690  
anice



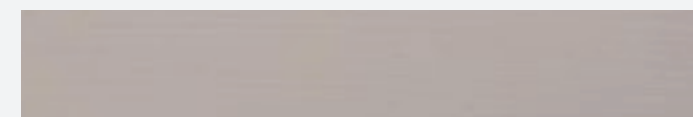
RB 1790  
ginepro



RB 1890  
tartufo



RB 1990  
marzapane



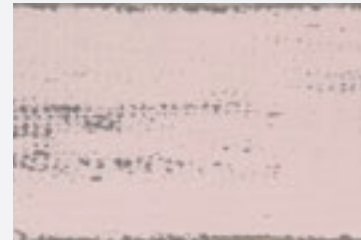
# ROMANTIC

SHABBY CHIC  
light

SHABBY CHIC  
shadow

DECAPATO

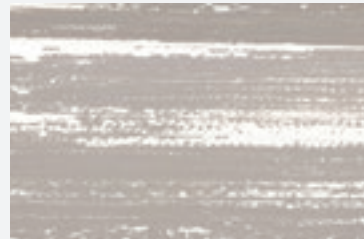
RB 1190  
frappè



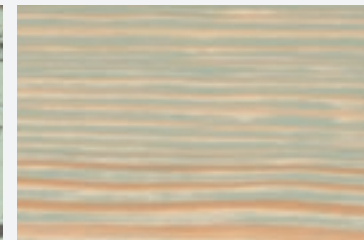
RB 1390  
vaniglia



RB 1490  
cocco



RB 1590  
lattementa



RB 1690  
anice





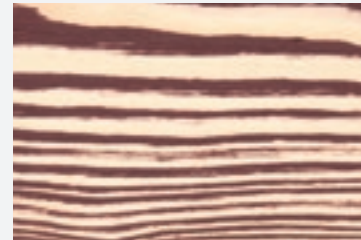
# CONTEMPORARY SHABBY CHIC

DECAPATO

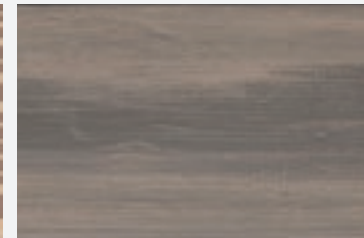
PATINATO

ETNICO

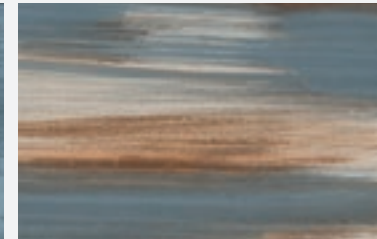
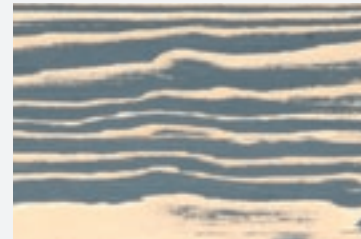
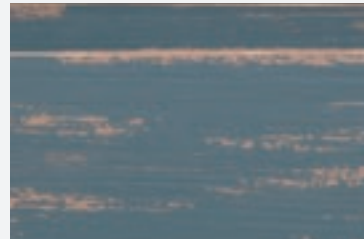
RB 1090  
amarena



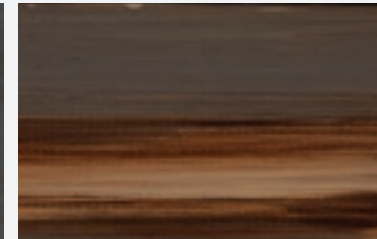
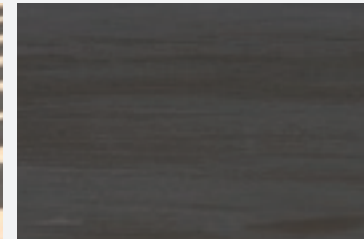
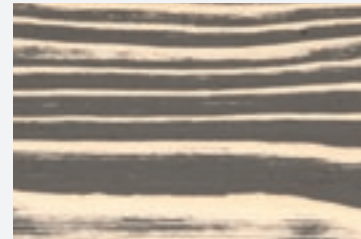
RB 1290  
nocciola



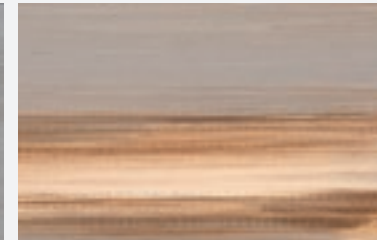
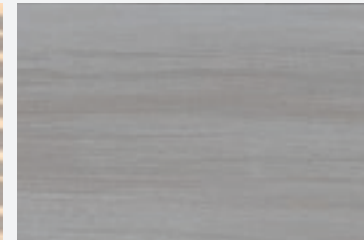
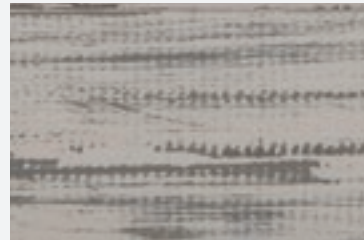
RB 1790  
ginepro



RB 1890  
tartufo



RB 1990  
marzapane



*I colori riportati nelle schede sono puramente indicativi  
e possono variare in base al tipo di legno e alle modalità di applicazione.*

*I campioni qui raffigurati sono stati realizzati su legno di abete.*





**Rio Verde è un marchio di Renner Italia**

Via Ronchi Inferiore, 34 - 40061 Minerbio (BO) Italia

T. +39 051 6618 211 F. +39 051 6606 312

[www.renneritalia.com](http://www.renneritalia.com)